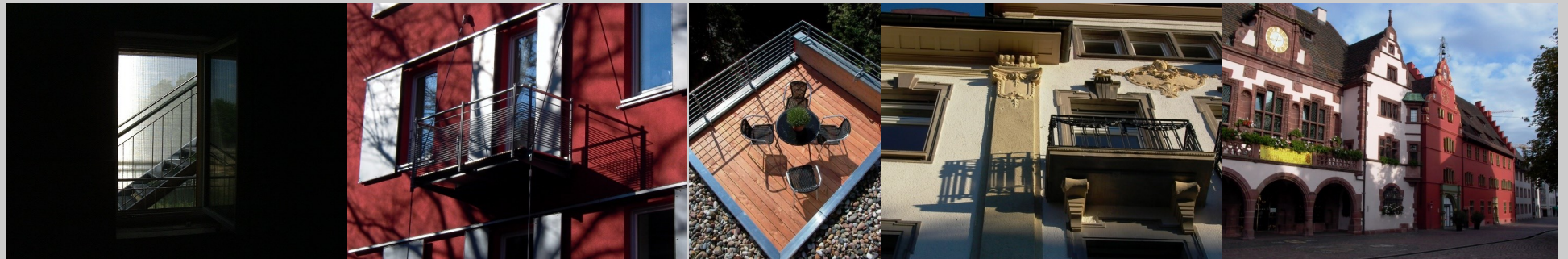


# GRIEBBACH+GRIEBBACH

DIPLOMINGENIEURE (FH) · ARCHITEKTEN





# GRIEBBACH+GRIEBBACH

NEUBAU

In den vergangenen 25 Jahren haben wir Neubauten von 600 bis 15.000 m<sup>3</sup> in unterschiedlichen Bauweisen als Holz-, Massiv- und Mischkonstruktionen vom Ein- bis zum Mehrfamilienhaus geplant und realisiert. Der überwiegende Teil davon befindet sich in Freiburg und Umgebung. Weitere Projekte wurden und werden in Baden-Württemberg und anderen Bundesländern realisiert. Projektberatung erfolgt auch im Europäischen Ausland.





## GRIEBBACH+GRIEBBACH SANIERUNGEN

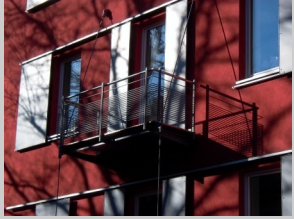
Im Bereich der Altbausanierung, insbesondere bei denkmalgeschützten Gebäuden durften wir unser Fachwissen bereits bei vielen herausragenden Beispielen unter Beweis stellen. Nicht nur das Wiederherstellen von historischer Substanz sondern auch die energetische Sanierung, sowie der Einbau von klimaschonender Haustechnik haben wir für unsere teilweise jahrzehntelangen zufriedenen Kunden wiederholt realisiert. Als Beispiele sind u.a. zu nennen: Mehrfamilienhäuser im Freiburger Stadtteil Wiehre, Wohngebäude des Ordinariats und das Freiburger Rathaus.





Sanierung des Freiburger Ratssaals 2018, einschließlich der Cafeteria, Küche und Garderobe im Rahmen der Brandschutzsanierung.  
2019 erfolgt die Brandschutzsanierung der Gerichtslaube.





## GRIEBBACH+GRIEBBACH

PASSIVHAUSTECHNOLOGIE

Seit 20 Jahren bauen wir zertifizierbare Passivhäuser. Unser Fachwissen haben wir auf vielen nationalen und internationalen Kongressen vorgestellt. Mit dem Bauvorhaben in der Lorettostraße 30 haben wir bereits 2005 erstmals Passivhaustechnologie bei der Altbausanierung konsequent eingesetzt. Hierfür wurde das Projekt mit mehreren Preisen ausgezeichnet. Bauträger und Privatbauherren vertrauen auf unsere große Erfahrung, insbesondere in der Planung von Passivhäusern.





## GRIEBBACH+GRIEBBACH KUNDEN UND AUSZEICHNUNGEN

Zu unseren zufriedenen Kunden zählen Privatpersonen, Baugruppen, Handwerker, private, kirchliche und öffentliche Bauträger. In vertrauensvoller Zusammenarbeit mit Fachingenieuren und Handwerksmeistern bieten wir höchste Ausführungsqualität auch bei sehr anspruchsvollen Projekten.

Unser Fachwissen wurde in mehreren Veröffentlichungen publiziert. Mit dem außergewöhnlichen Projekt Lorettostraße 30 wurden wir Sieger in der Region Südwestdeutschland beim DENA Wettbewerb „Energieeffizienz und gute Architektur“ 2009, sowie Sieger in Baden-Württemberg im Europäischen Wettbewerb ILETE 2009 in der Kategorie Sanierung und erhielten zudem noch den Europäischen Gesamtsieg ILETE 2010.

Unser Architekturbüro wurde 2010 im Rahmen des Mittelstandspreises für soziale Verantwortung in Baden-Württemberg mit dem Titel „sozial engagiert“ ausgezeichnet.

